

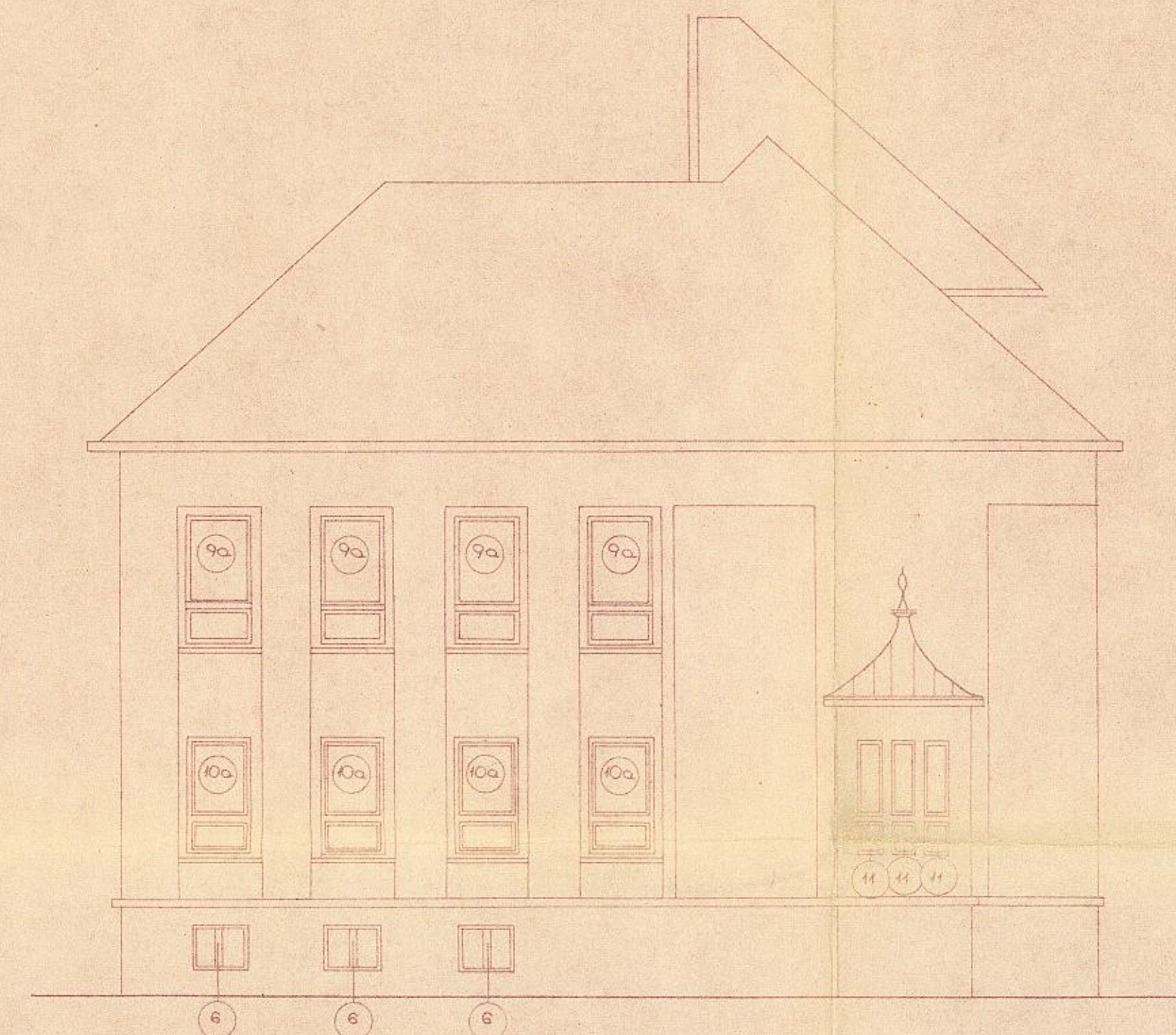
PRŮČELÍ SEVERNÍ



ČÍS.	PODLAŽÍ	VEL. OTVORU	VEL. OKNA	KS	ZNAK	POZNÁMKA
5	SUTEREN	100/120	100/120	6	ATYP	ZDOJENÉ 2 KŘÍDL.
6	SUTEREN	100/90	100/90	9	ATYP	ZDOJENÉ 2 KŘÍDL.
12	SUTEREN	60/120	60/120	2	ATYP	ZDOJENÉ 1 KŘÍDL.
13	PRÍZEMÍ	210/220	210/210	5	DOZ - KS2N	ZDOJ. - KYVNÁ
3	PRÍZEMÍ	150/220	150/210	1	DOZ - KS1L	ZDOJ. - KYVNÁ
10	PRÍZEMÍ	100/220	120/210	5	DOZ - KS1L	ZDOJ. - KYVNÁ
10a	PRÍZEMÍ	120/220	120/210	4	DOZ - KS1L	ZDOJ. - KYVNÁ
11	PRÍZEMÍ	60/220	60/210	3	ATYP	ZDOJ. - KYVNÁ
14	PRÍZEMÍ	60/220	60/160	6	OS 1A	ZDOJ. - 1 KŘÍDL.

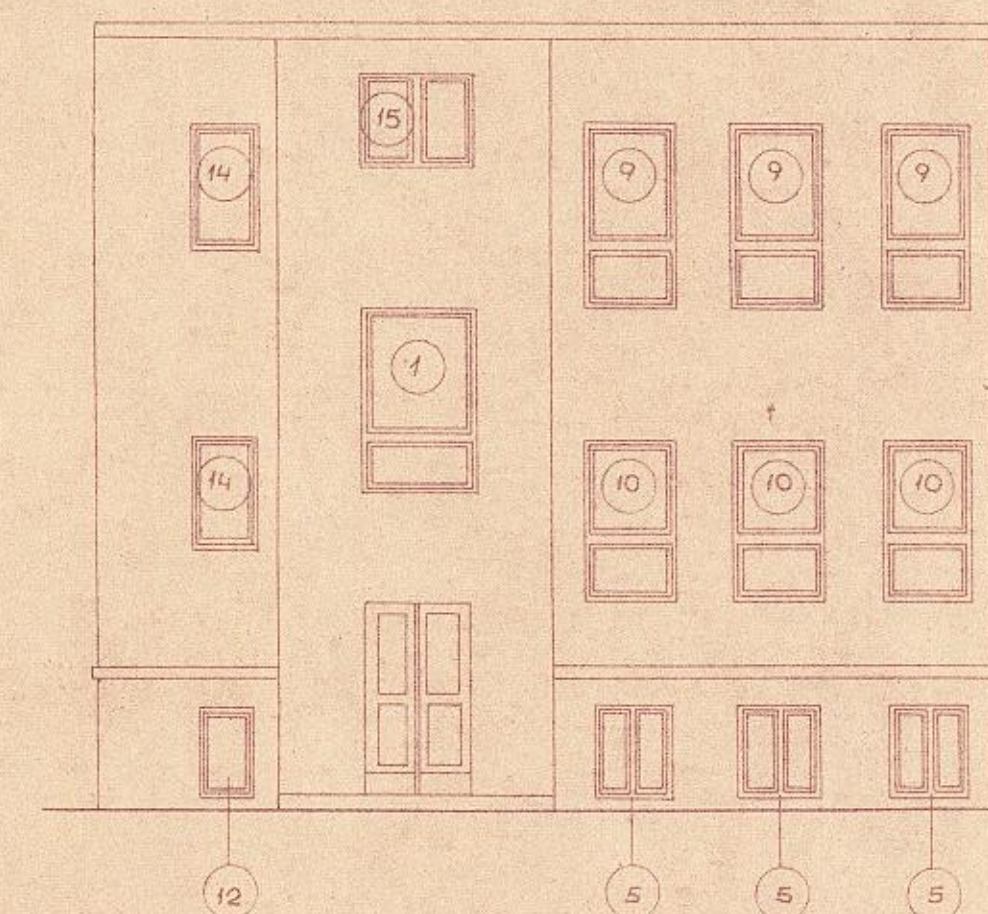
ČÍS.	PODLAŽÍ	VEL. OTVORU	VEL. OKNA	KS	ZNAK	POZNÁMKA
1	1. PATRO	150/240	150/240	1	DOZ - KS1L	
2	1. PATRO	210/240	210/240	6	DOZ - KS2N	1 KS ZOTV. 193 NA 210
9	1. PATRO	100/240	120/240	6	DOZ - KS1L	
9a	1. PATRO	120/240	120/240	4	DOZ - KS1L	
14	1. PATRO	60/240	60/160	2	OS 1A	
1	SCHOD.	150/240	150/240	1	DOZ - KS1L	
15	SCHOD.	150/120	150/120	1	DOZ - S2U	
16	SCHOD.	210/290	210/300	1	DOZ - T2U	SKLADBA 2 x 210/150

OKNA JEDN. 1 KŘ. DO PŮDY - VIZ ROZPOČET.

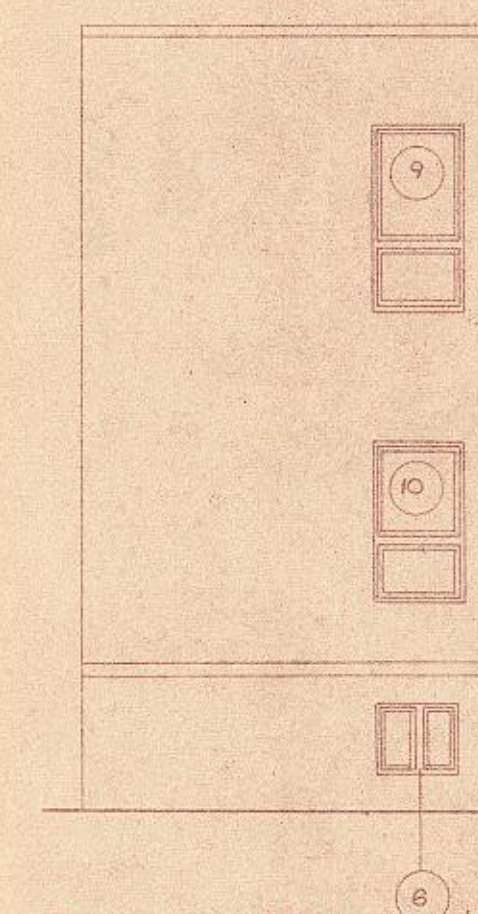


PRŮČELÍ ZÁPADNÍ

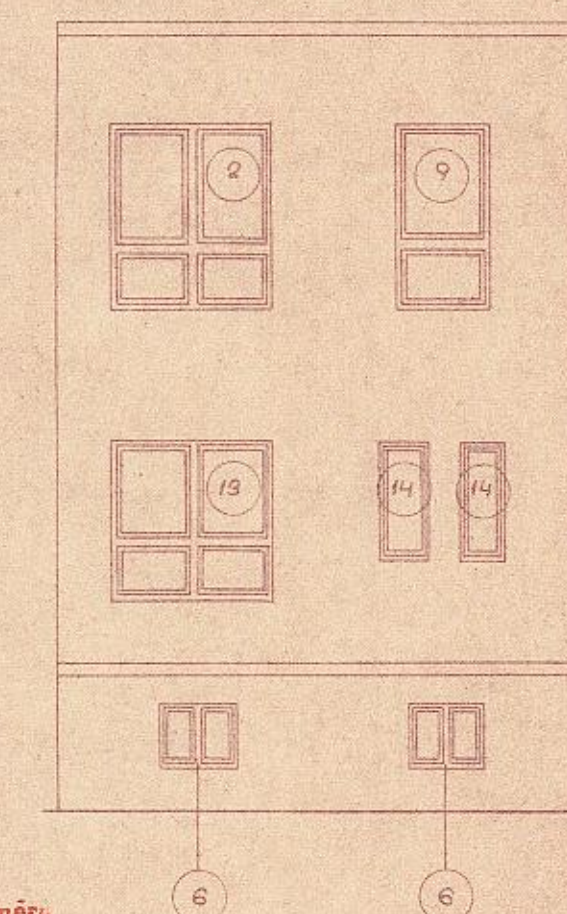
ROZVINUTÁ STĚNA A



STĚNA B



STĚNA C



Schvaluje se za podmínek uvedených ve výměru
 č. 952/43 ze dne 4.6.43



Okresní stavební podnik
 VED. PROJ. STR. FRYDA

ODPOV. PROJ. VOBOŘIL

VYPRACOVAL:	STUPEN:	ÚPRAVA OKENNÍCH OTVORŮ	DATUM: 1. 5. 1973
KRESLIL: ŠTINOVÁ	MĚR: 1/100		
KONTROLA:	FORMAT: A4		

STAVBA AKCE:
STŘEDNÍ TECHNICKÁ ZEMĚDĚLSKÁ ŠKOLA - NOVÝ BYDŽOV

INVESTOR: KNY HRADEC KRÁLOVÉ